

## 典型案例汇

	案例类型	
疫一徒制	三教改革	案上在共
新高学徒	人才培养	1. 在 2. 式 3. 师 4. 师 5. 师 6. 师

币资队伍、三教改革、推广价值上进行描述，

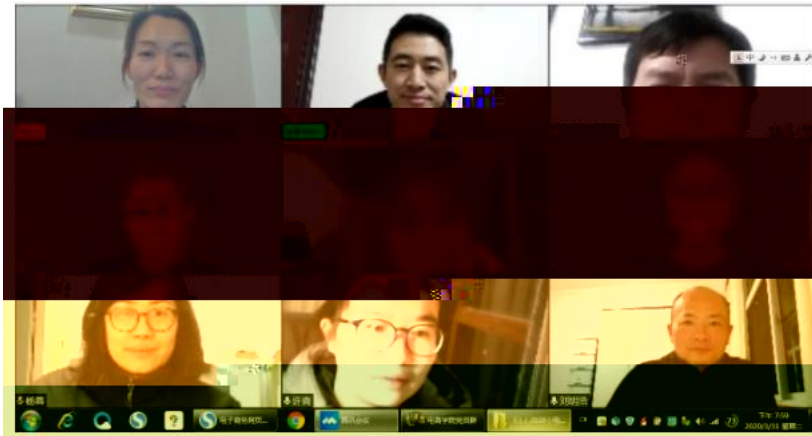
学，采用线  
投身学习，  
学习与抗疫

学模式  
人才培养模

程  
“双导师”

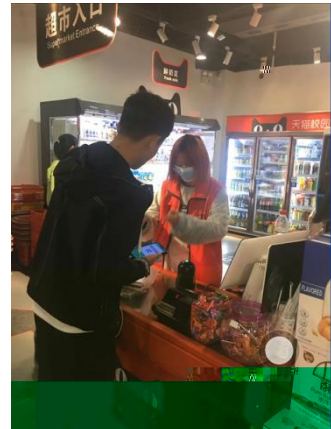
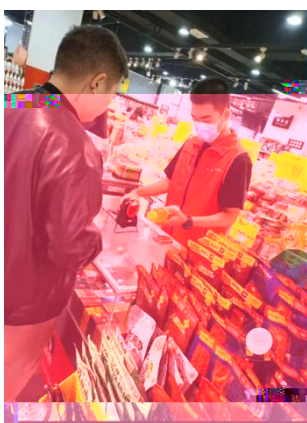
素质  
方式

2020





2



3









19统计与会计3

签到 问卷 抢答 选人 评分 测验 活动库

抢答 03-10 16:40

调查时间和调查期间的含义, 基群做对题

抢答 03-10 09:20

2、调查单位与填报单位的关系是( )。 A、二者是一致的 B、二者有时是一致的 C、二者没有关系 D、调查单位大于...

调查项目是什么?

选人 03-10 16:52

某市规定2019年工业经济活动成果年报呈报时间是2020年1月31日, 其调查时间为( )

抢答 03-10 09:57

5、统计调查的基本要求有( )、( )、( )、( )。

边) (课堂互



